



Bottom-Entry-Mischer

Verwende werkstoffe

Produktberührende Teile in AISI 316L, Spezialwerkstoffe auf Anfrage.

Motorspezifikationen

TEFV, explosionsgeschützte und Edelstahl Motoren sind Standardausführung.

Montage

Flanschanschluss aus Edelstahl ist Standard.

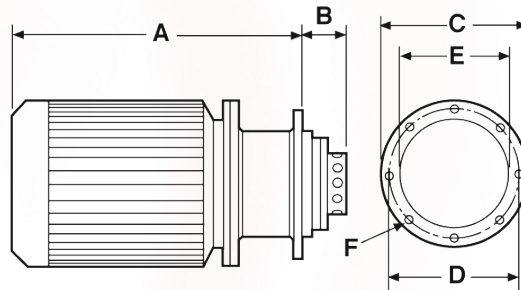
Gleitringdichtung

Einfachwirkende oder doppelwirkende Gleitringdichtungen sind Standard.

Betriebsdruck

Von - 1bar bis 10 bar. Höhere Drücke auf Anfrage.

Bottom-Entry-Mischer



Modell	kW	U/ min	TEFV A	ATEX A	B	C	D	E	F
BE243	.75	3000	320	322	67	152	127	102	6x11
BE275	1.1	3000	312	318	77	210	178	128	6x14
BE387	2.2	3000	372	383	80	267	241	190	8x14
BE425	4	3000	432	443	83	267	241	190	8x14
BE450	7.5	3000	512	520	99	267	241	197	8x14
BE500	15	3000	605	605	113	305	267	197	8x17
BE600	22	3000	667	672	120	305	267	216	8x17

Die Maßangaben sind nur ca. Werte. Für die Konstruktion sind verbindliche Maßblätter zu verwenden. Silverson behält sich das Recht vor, Maße und technische Daten ohne vorherige Ankündigung zu ändern.